

# Trafikledningen CST

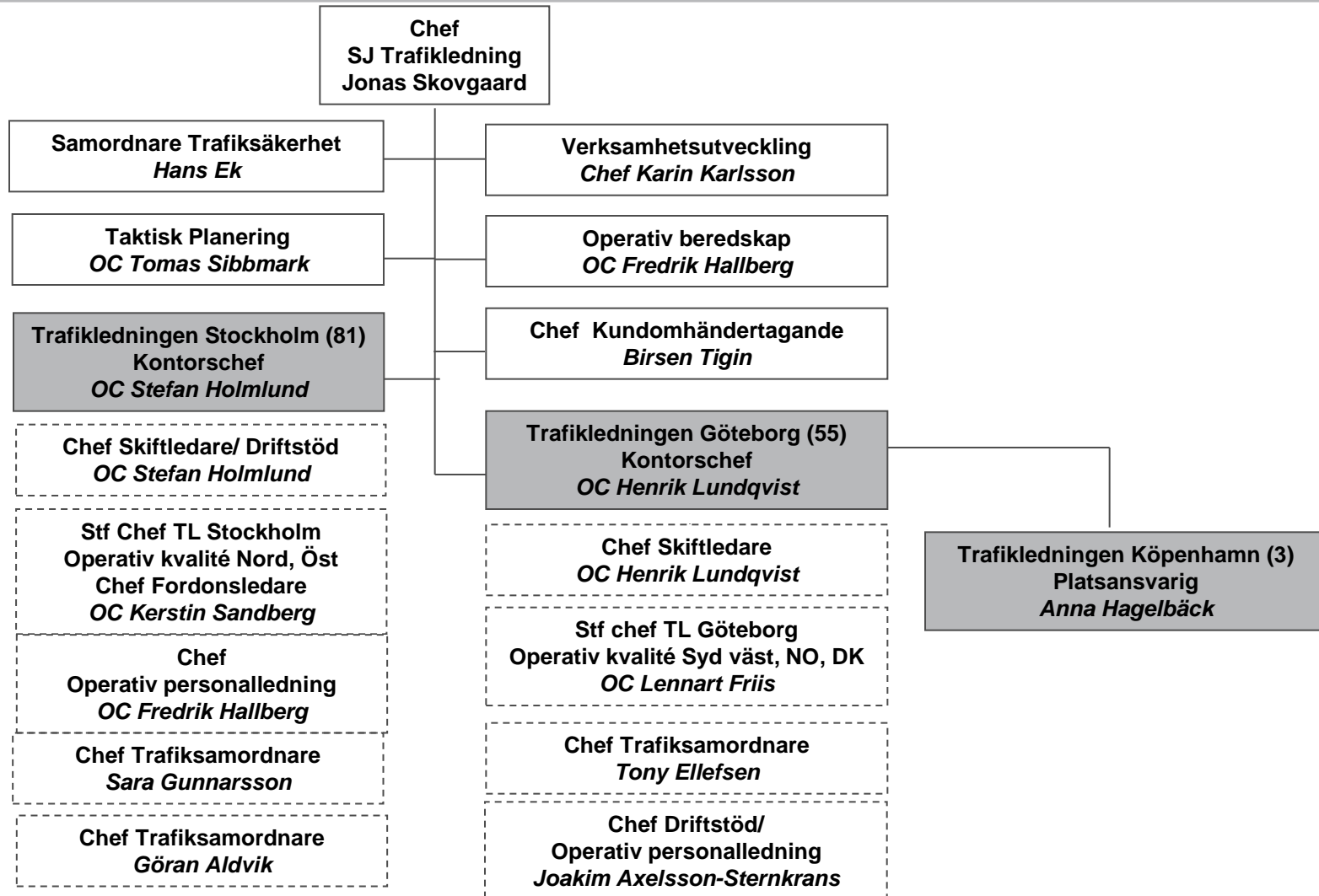
Studiebesök -31/8 2013

# Agenda

---

- **Presentation trafikledningen - 15 min**
- **Frågor – 15 min**
- **Visning av operativa rummet – 30 min**

# Organisation SJ Trafikledning



- 
- Ca 155 medarbetare
  - Bemanning dygnet runt och året runt
  - Tre kontor: Stockholm, Göteborg och Köpenhamn
  - Ansvarar för ca 800-900 tågavgångar per dygn, fördelade på:
    - 
    - Snabbtåg            100
    - IC                    50
    - Regional            500
    - Tjänstetåg          200
  - Operativa rummet hanterar avvikelser innevarande dygn samt uppföljning föregående dygn och planering kommande dygn
  - Proaktiv avdelning hanterar kommunikation av förändringar gentemot kund tex ombokningar, SMS-prenumerationer etc
  - Uppföljningsfunktioner och verksamhetsutvecklingsfunktion

# SJ Trafiklednings uppdrag

---

- Säkerställa att kunden kommer fram till sin slutdestination och säkra ett gott kundomhändertagande i alla lägen
- Tillse att personal & kund får tillgång till relevant och uppdaterad trafikinformation
- Verka som arbetsledare för produktionspersonalen och vara trafiksäkerhetsansvariga för trafikproduktionen i den operativa fasen
- Säkra effektiv resursstyrning av bana, fordon och personal i taktiskt och operativt läge
- Påvisa, initiera och arbeta aktivt med kvalitetsförbättrande åtgärder inom företaget samt externt mot Trafikverket

# SJ Trafikledning har tre trafikkontor

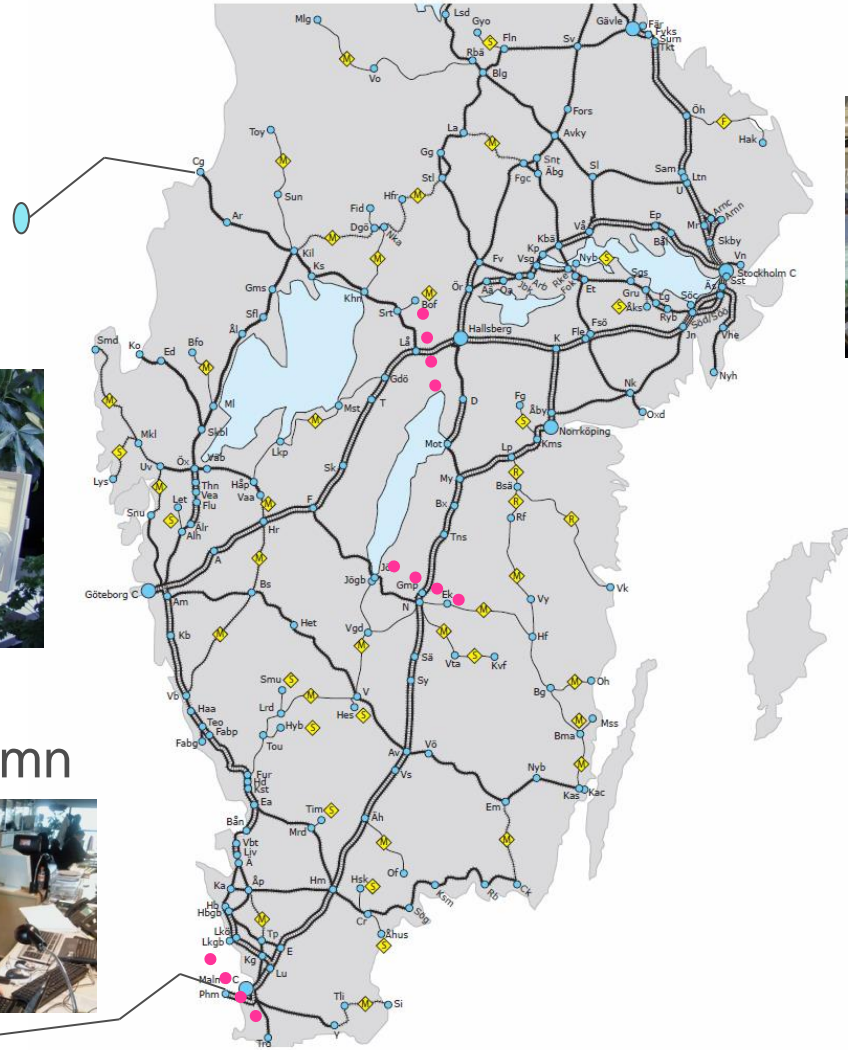
Stockholm



Göteborg



Köpenhamn



# Roller/funktioner i operativa rummet

