

# SOLENERGI HOS BÄVERGLÄNTAN

## ABSOLICON SOLAR COLLECTORS



ABSOLICON  
JOAKIM BYSTRÖM



 **ABSOLICON**  
SOLAR CONCENTRATOR  
TOMORROWS SOLAR ENERGY - TODAY



Matrosgatan 5  
SE-871 33 Härnösand  
SWEDEN  
+46 611 55 70 00  
info@absolicon.com

# Bävergläntans närvärmenät på Gunnars industriområde i Smedjebacken

- 4 kunder större kunder
- Värmeproduktion:  
582 MWh (783 MWh)
- Ca 435 meter kulvert
- Biobränsleeldad  
panncentral 700 kW



**SMEDJEBACKENS  
KOMMUN**



# 200 m<sup>2</sup> Solenergiinstallation

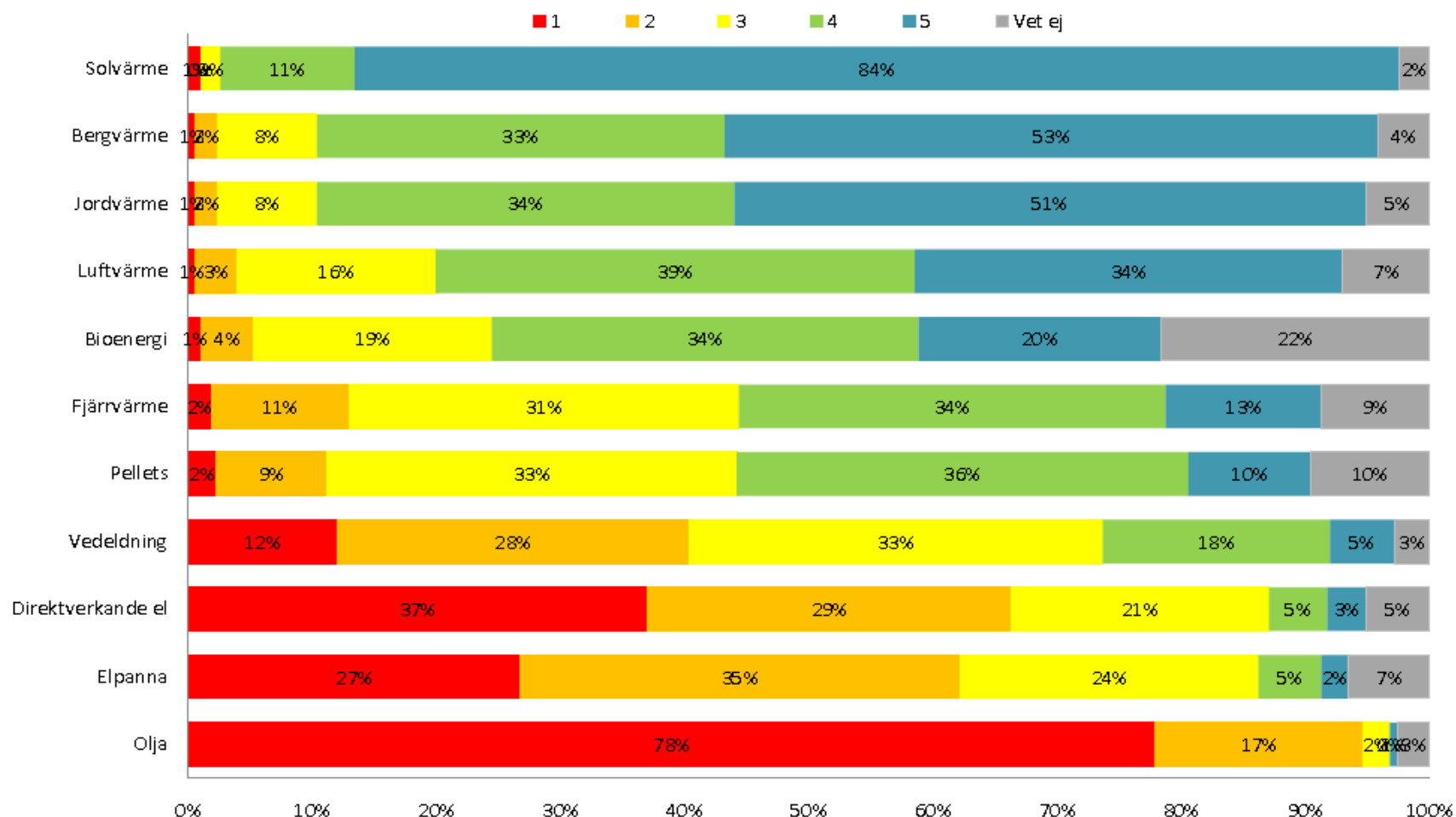
- 200 m<sup>2</sup> solfångare på tak
- Inkoppling på med 15-20 m<sup>3</sup> ackumulatortank.
- 4-5 månader utmatning av värme på närvärmenätet – täcker nästan hela värmebehovet juli & augusti.
- Komplettering med t.ex. liten villapelletspanna.



# Vinster med solenergi i närvärmenätet

- Stora pannan kan stängas av under fyra sommarmånader och ersättas av solenergi och en liten pelletspanna.
- Elen förbrukas inom byggnaden och kan även matas in på elnätet
- Säkrade energikostnader – oberoende av prisökningar
- Publicitet och besök
- Närvärmenätet får en högre miljöprofil

# Fråga 17. Hur miljövänliga anser du att följande energiformer är? 1= Inte alls miljövänlig, 5= mycket miljövänlig



# Solfångare som ger både el och värme



Solfångare

+



PV Solcellspanel

+



Solar Tracker

+



PLC/Solvärmestyrning

+



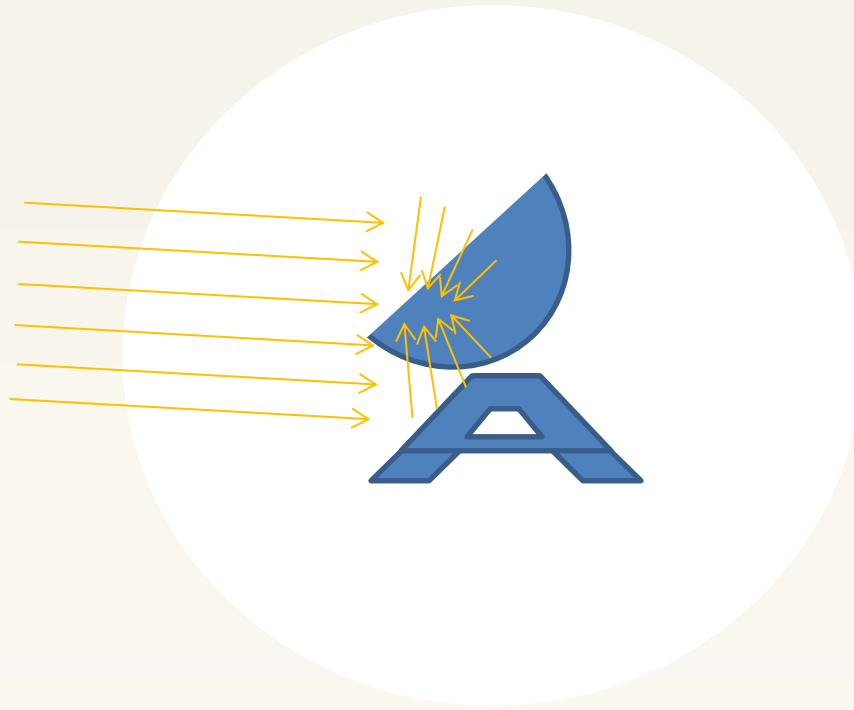
Montage ställning

=



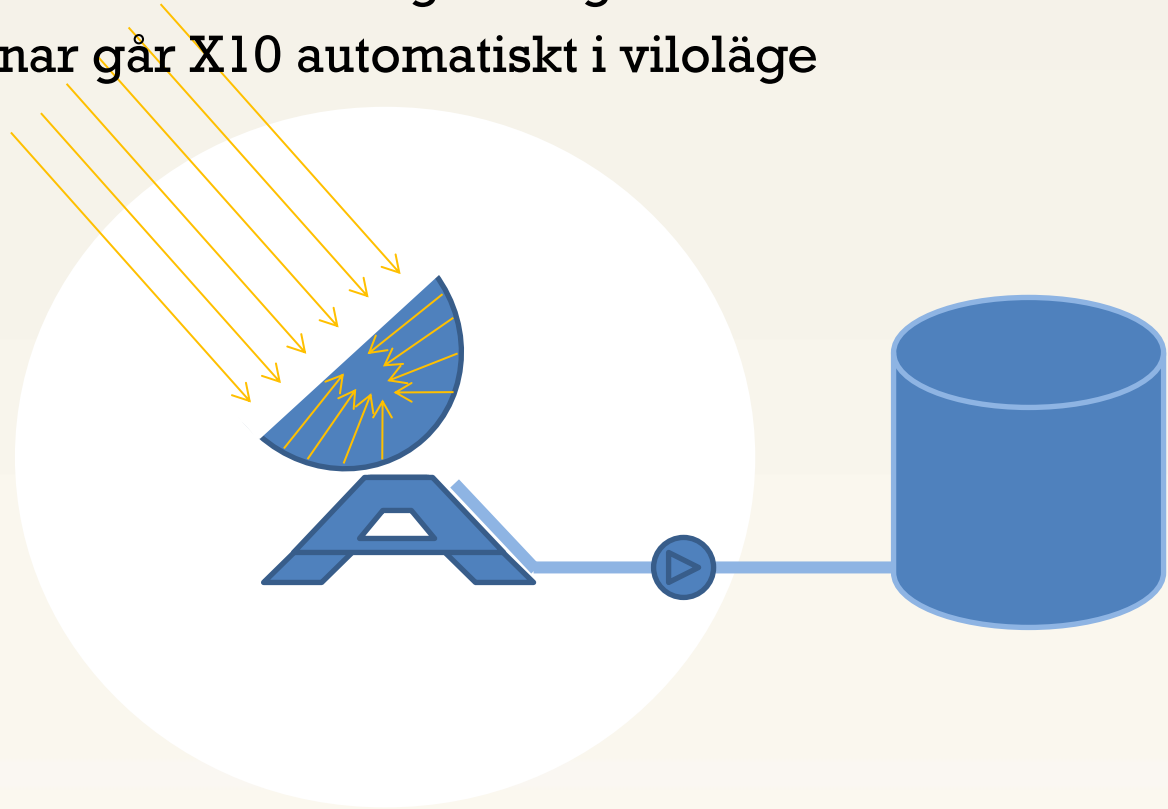
# X10 följer solen under dagen

- Genererar mer användbar energi ★



# Aktiv kontroll av energiproduktionen

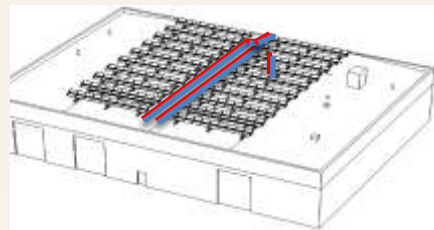
- Solfångarna rikts bort från solen när ackumulatortanken uppnår sin maximala temperatur och undviker på så sätt kokning När temperaturen sjunker startar solfångarna igen ★
- Om pumpen stannar går X10 automatiskt i viloläge





# Från idé till verklighet

- Ansökan som solelstöd
- Projektering av anläggning
- Installation av ackumulatorpanna och nya värmeväxlare
- Installation av solfångare
- Driftsättning
- Invigning!



# Bävergläntans närvärmeverk

